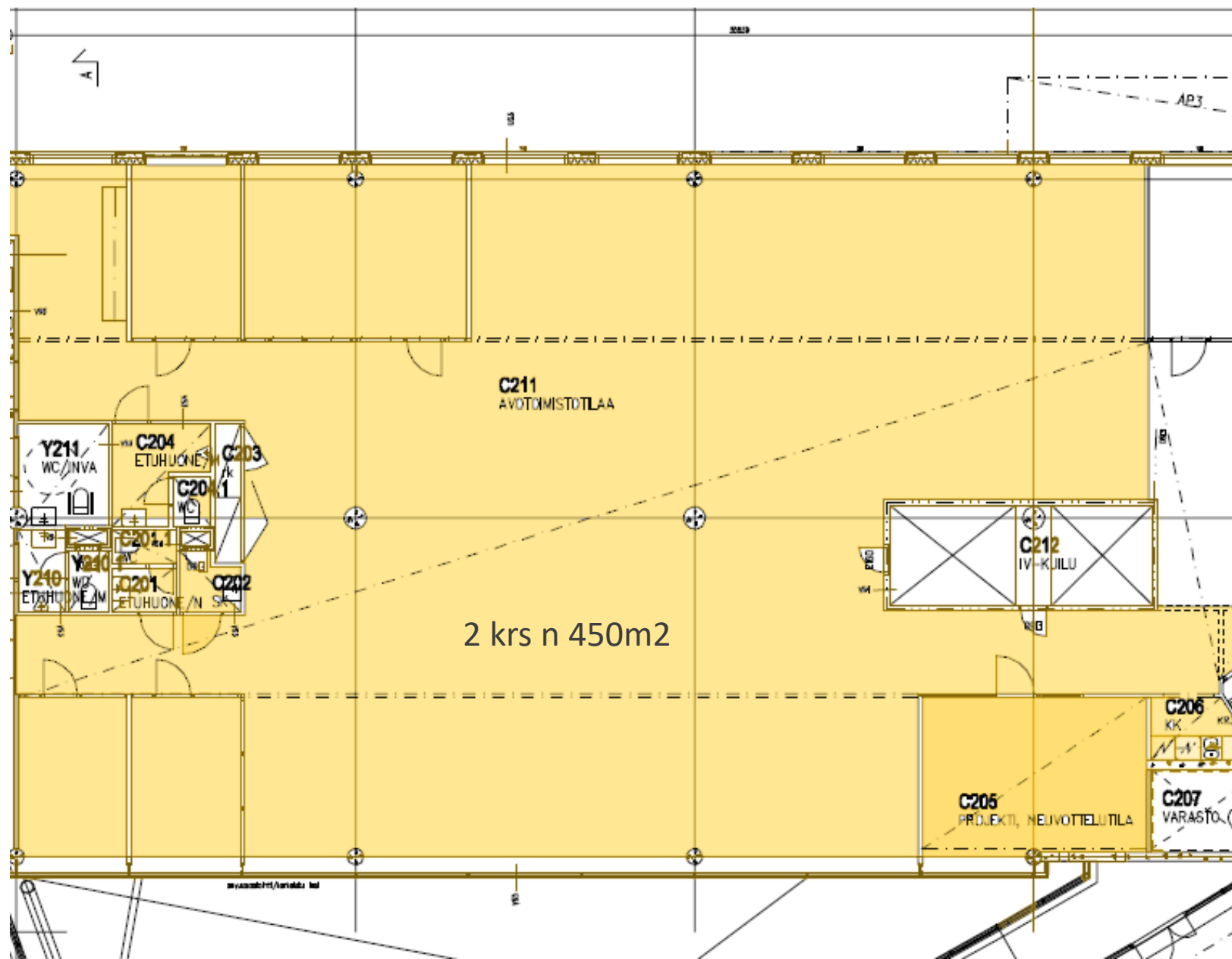


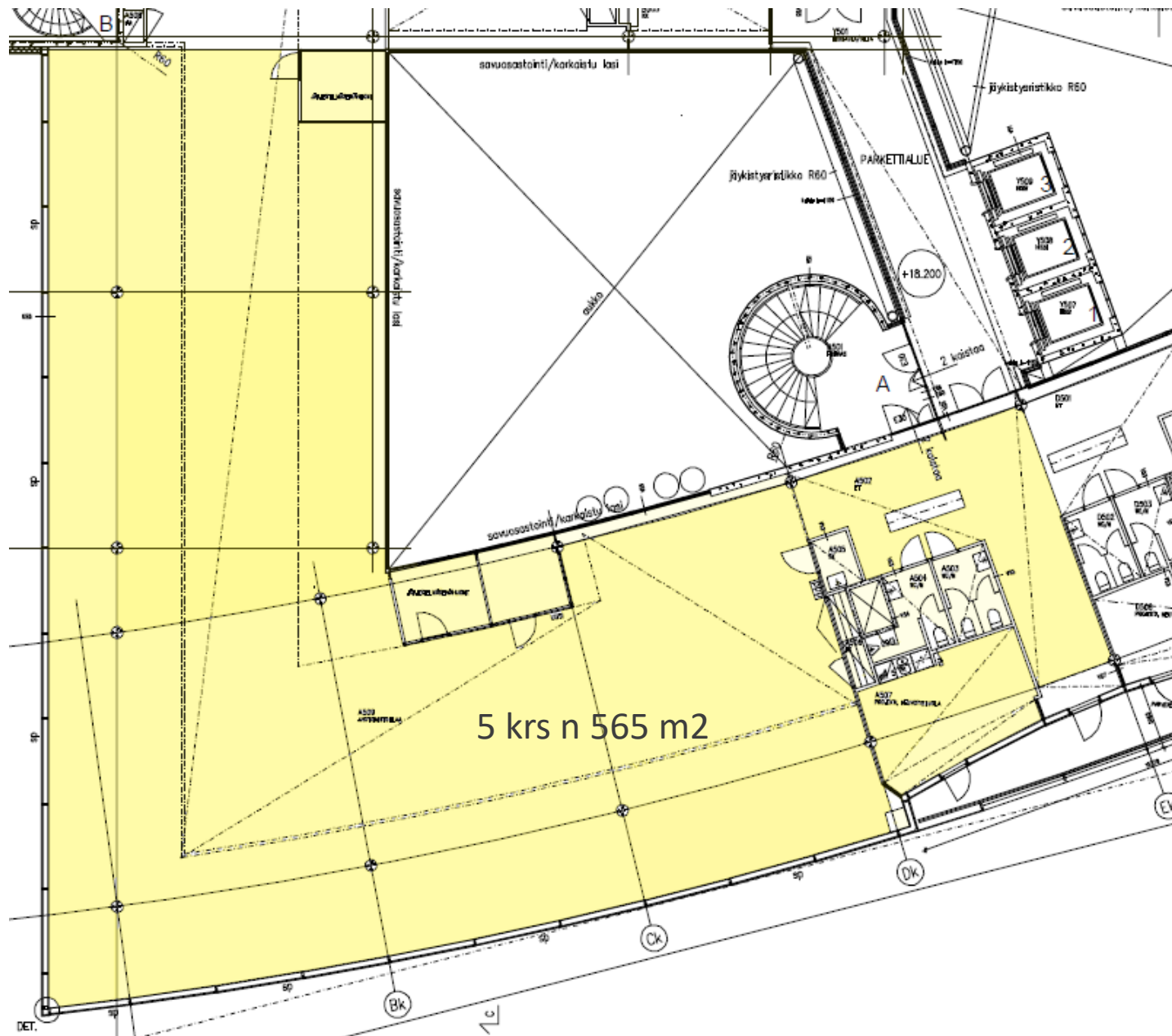
BOOST YOUR BUSINESS



Vapaat tilat

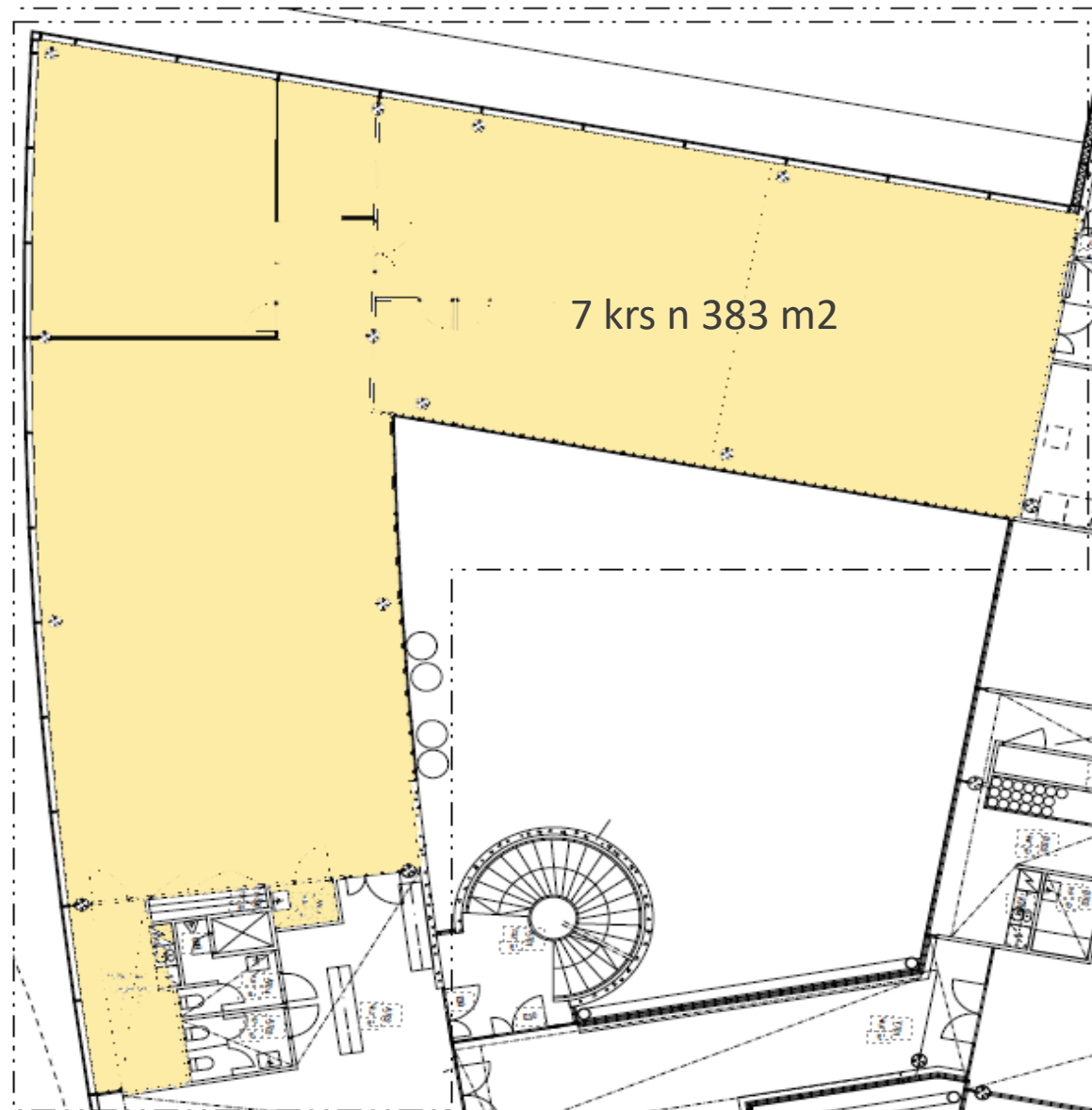
- *2 krs n 450 m²*
- *5 krs n 565 m² (vapautuu 1.6.2021)*
- *7 krs n 56 m² (vapautuu 1.5.2021)*





5 krs n 565 m²

Vapautuu 30.11.2021



Neuvotteluhuoneet

- *Ensimmäisessä kerroksessa (katutaso) on neuvottelukeskus, josta löytyy 12 eri kokoista neuvotteluhuonetta.*
- *Neuvotteluhuoneiden ja kokoustarjoilujen varaaminen tapahtuu sähköisen ajanvarausohjelman kautta, jota käytetään selaimella.*
- *Varausjärjestelmästä löytyy 1. kerroksen neuvotteluhuoneet sekä vierasautopaikat, joita autohallissa on 5 kpl.*
- *Kaikista neuvotteluhuoneiden tarjoiluista vastaa ravintola. Voit myös viedä vieraasi henkilöstöravintolaan kahville.*

Neuvotteluhuoneet

- **MECHELININKATU 1** (20-25 henkeä)
- **SATAMARATA 1** (10 henkeä)
- **SATAMARATA 2** (6 henkeä)
- **SATAMARATA 3** (6 henkeä)
- **SATAMARATA 4/5** (10 henkeä)
- **SATAMARATA 6** (4 henkeä)
- **SATAMARATA 7** (10 henkeä)
- **PORKKALANKATU 1** (10 henkeä)
- **PORKKALANKATU 2** (6 henkeä)
- **PORKKALANKATU 3** (6 henkeä)
- **AUDITORIO** (n 100 henkeä)

Muita palveluita

- Kiinteistön ensimmäisessä kerroksessa on henkilöstöravintola Pihka Meclu www.pihka.fi
- Ravintola on avoinna arkisin klo 8-16. Aamupala on tarjolla 8.00 - 9.30 ja lounas 11-14.
- Pihka Meclun tavoitat sähköpostitse meclu@pihka.fi tai puhelimitse 050 464 1011.
- Kiireellisissä, kuten seuraavan aamun tai saman päivän tilauksia koskevissa asioissa pyydämme teitä olemaan yhteydessä puhelimitse.

Muita palveluita

- *Autohallissa on 5 vierasautopaikkaa, joita voi varata ajanvarausohjelman kautta. Paikan tuntihinta on 2,5 €/tunti.*
- *Talon pohjoispäässä on maksullinen pysäköintialue. Alue on Helsingin kaupungin pysäköintivalvonnan alainen.*
- *Talon kellarikerroksessa (K1) on naisten ja miesten suihku- ja pukeutumistilat. Tiloista löytyvät lukolliset kaapit vaihtovaatteiden säilytystä varten sekä silitysrauta ja hiustenkuivaaja. Avaimen kaappiin saat kuittausta vastaan aulapalveluista.*
- *Autohallista löytyy 7 kpl maksullisia sähköautolatauspisteitä.*